



Caractéristiques des Conteneurs

Les dimensions et les caractéristiques décrites ci-dessous sont la norme. Les mesures peuvent varier légèrement selon les compagnies.

Container 20' Box

Poids	Tare	2050 - 2650 kg
	Poids à charge	18270 - 27980 kg

<u>DIMENSIONS</u>	Externe	Interne	Porte
Longueur	6058 mm	5860 mm	-
Largeur	2438 mm	2310 mm	2280 mm
Hauteur	2591 mm	2360 mm	2270 mm
Volume	32,00 - 33,90 m ³		



Container 40' Box

Poids	Tare	3630 - 3740 kg
	Poids à charge	26740 - 26850 kg

<u>DIMENSIONS</u>	Externe	Interne	Porte
Longueur	12192 mm	12020 mm	-
Largeur	2438 mm	2300mm	2290 mm
Hauteur	2591 mm	2360 mm	2260 mm
Volume	65,20 - 67,70 m ³		



Container 40' High Cube

Poids	Tare	3800 - 4150 kg
	Poids à charge	26580 - 26600 kg

<u>DIMENSIONS</u>	Externe	Interne	Porte
Longueur	12192 mm	12020 mm	-
Largeur	2438 mm	2340 mm	2290 mm
Hauteur	2896 mm	2680 mm	2570 mm
Volume	75,70 - 76,00 m ³		



Container 20' Open Top

Poids	Tare	2150 - 2250 kg		
	Poids à charge	18170 - 27980 kg		
<u>DIMENSIONS</u>	Externe	Interne	Porte	Toit
Longueur	6058 mm	5800 mm	-	5700 mm
Largeur	2438 mm	2310 mm	2280 mm	2150 mm
Hauteur	2591 mm	2280 mm	2010 mm	-
Volume	31,40 - 36,60 m ³			



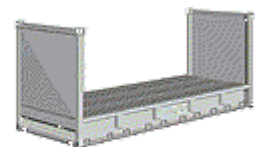
Container 40' Open Top

Poids	Tare	3650 kg		
	Poids à charge	26680 kg		
<u>DIMENSIONS</u>	Externe	Interne	Porte	Toit
Longueur	12192 mm	12020 mm	-	11800 mm
Largeur	2438 mm	2320 mm	2280 mm	2150 - 2190 mm
Hauteur	2591 mm	2270 - 2380 mm	2190 mm	-
Volume	64,00 - 66,40 m ³			



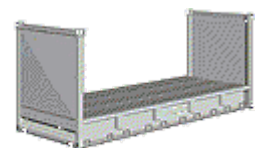
Container 20' Flat Rack

Poids	Tare	2300 - 2560 kg		
	Poids à charge	17850 - 27920 kg		
<u>DIMENSIONS</u>	Externe	Longueur entre les murs	5660 – 5930 mm	
Longueur	6058 mm	Opens side	5500 – 5700 mm	
Largeur	2438 mm	Largeur plan de chargement	2390 mm	
Hauteur	2591 mm	Largeur Soutien interne	2230 – 2250 mm	
Volume	32,00 - 33,90 m ³	Hauteur interne	2200 – 2285 mm	



Container 40' Flat Rack

Poids	Tare	2700 kg		
	Poids à charge	21300 - 31030 kg		
<u>DIMENSIONS</u>	Externe	Longueur entre les murs	12080 mm	
Longueur	12192 mm	Open side	11800 mm	
Largeur	2438 mm	Largeur plan de chargement	2430 mm	
Hauteur	2591 mm	Largeur Soutien interne	2230 - 2240 mm	
Volume	64,00 - 66,40 m ³	Hauteur interne	1850 - 2100 mm	



Container 20' Reefer

Poids	Tare	2800 - 3150 kg	Température	-25°C à + 25°C	
	Poids à charge	17090 - 27280 kg			
<u>DIMENSIONS</u>	Externe	Interne	Porte		
Longueur	6058 mm	5330 mm	-		
Largeur	2438 mm	2220 mm	2165 - 2285 mm		
Hauteur	2591 mm	2135 - 2260 mm	2150 - 2210 mm		
Volume		26,20 - 28,30 m ³			

Container 40' Reefer

Poids	Tare	3900 - 4600 kg	Température	-25°C à + 25°C	
	Poids à charge	25080 - 25980 kg			
<u>DIMENSIONS</u>	Externe	Interne	Porte		
Longueur	12192 mm	11180 mm	-		
Largeur	2438 mm	2240 mm	2180 mm		
Hauteur	2591 mm	2175 mm	2110 mm		
Volume		54,90 m ³			